

FIGURE 22.5

Mécanisme de l'interféron contre les virus.

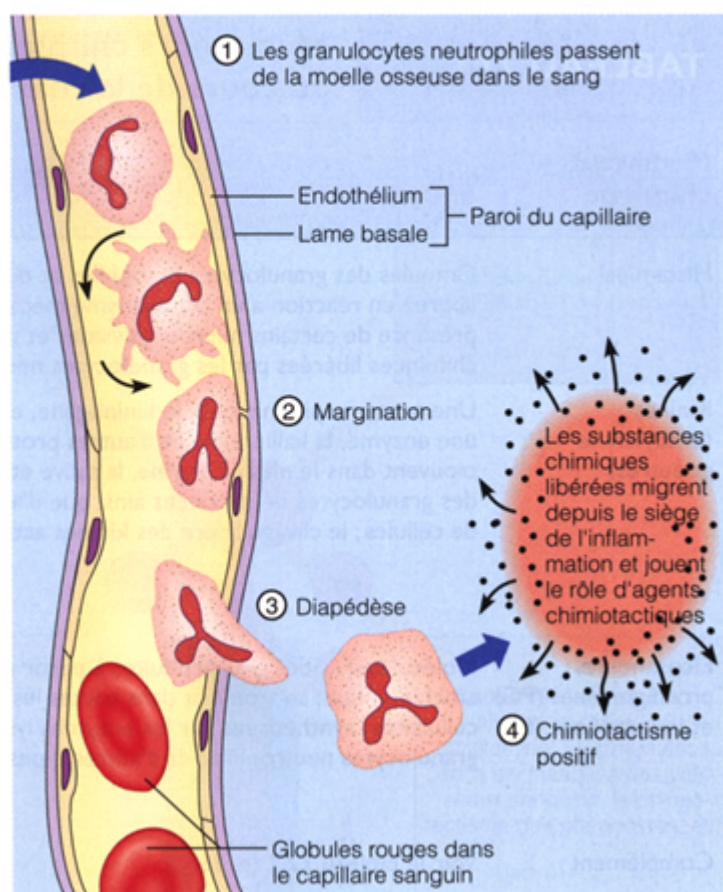


FIGURE 22.3

Phases de la mobilisation des phagocytes. Lorsque les cellules lésées du foyer d'inflammation libèrent des facteurs qui activent la libération des leucocytes, (1) les granulocytes neutrophiles, dans cet exemple, passent rapidement de la moelle osseuse vers le sang. Comme la circulation sanguine perd du liquide au siège de l'inflammation, le débit sanguin local ralentit et les granulocytes neutrophiles commencent à s'accrocher à l'endothélium vasculaire. (2) La margination se met en place quand les CAM des granulocytes neutrophiles s'accrochent aux CAM des parois des capillaires ; ensuite, (3) la diapédèse est déclenchée lorsque les granulocytes neutrophiles traversent les parois des capillaires. (4) Le chimiotactisme positif a lieu, soit la migration continue des leucocytes vers le foyer d'inflammation où les substances chimiques sont libérées. Une fois dans la région touchée, les phagocytes aident l'organisme à éliminer les agents pathogènes et les débris cellulaires.